

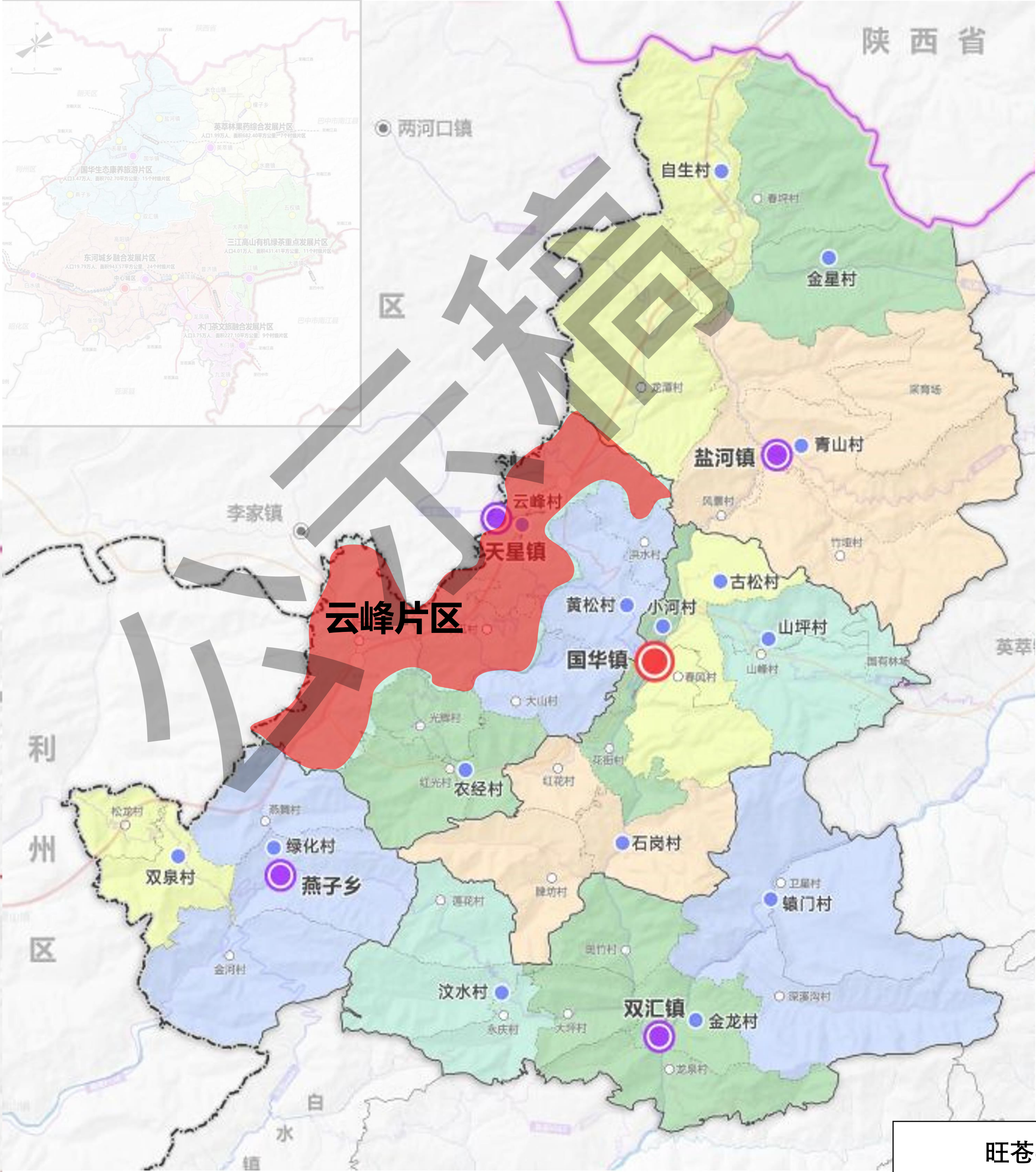
# 旺苍县天星镇云峰片区村级国土空间总体规划(2021-2035年)

区位图

旺苍县在广元市的位置



云峰片区在国华片区的位置



旺苍县隶属四川省广元市，地处四川盆地北缘，米仓山南麓，距广元市区约65公里，东邻巴中市南江县，西接朝天区利州区和昭化区，南与苍溪县毗邻，北和陕西省的南郑县、宁强县接壤。

国华片区位于旺苍县西北部，地处四川盆地北缘米仓山南麓、川陕交界地带，是介于广元市区和汉中市之间的重要区域，米仓山的重要组成部分，东邻英萃片区，西靠广元市朝天区、利州区，南连东河片区，北接汉中市宁强县。

云峰片区位于国华片区的西北部，北接盐河镇，西部与朝天区接壤。云峰片区距旺苍县城约32公里，省道S301自镇域西北部穿过，东达国华镇，西至朝天区。

国华片区在旺苍县的位置

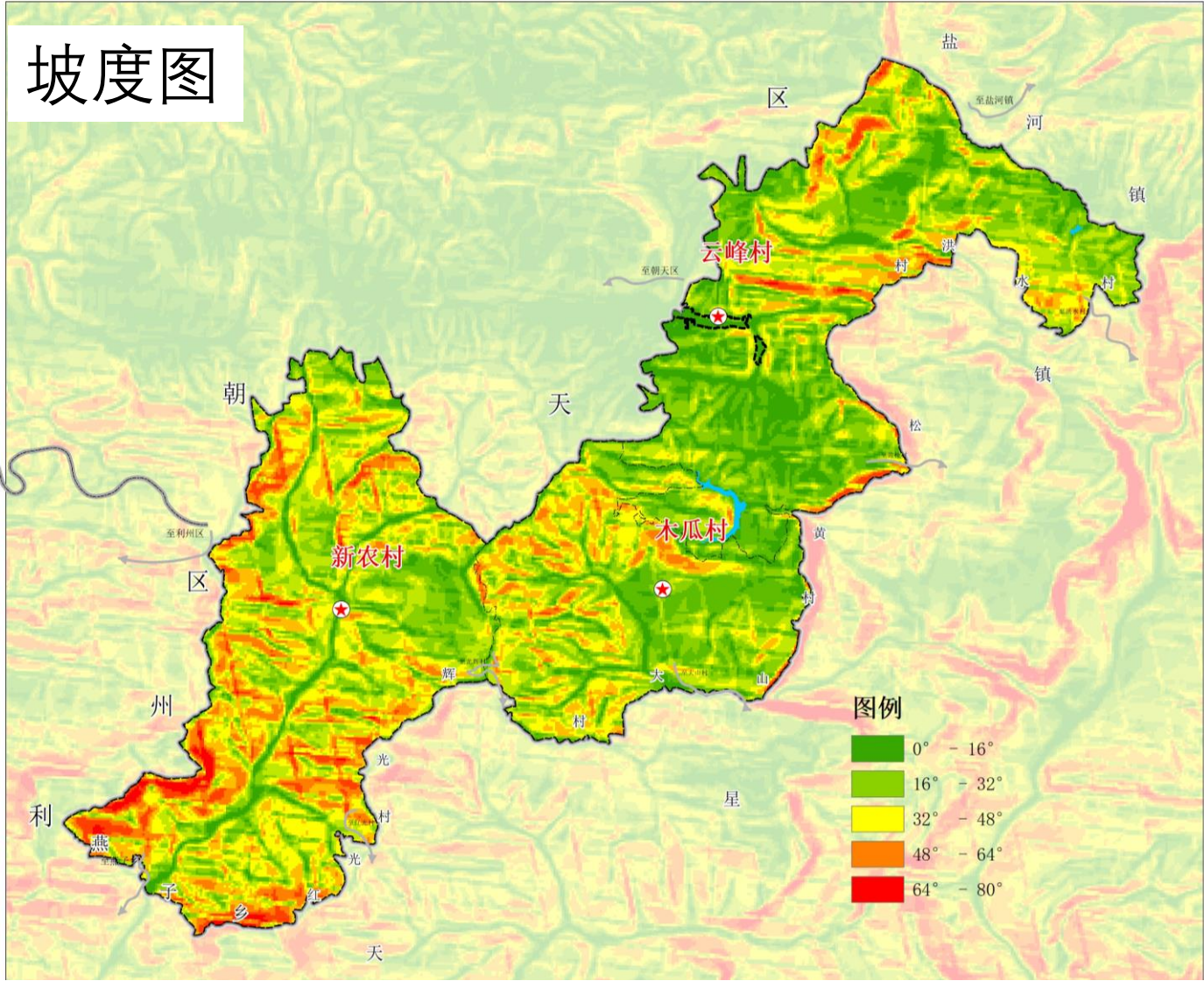




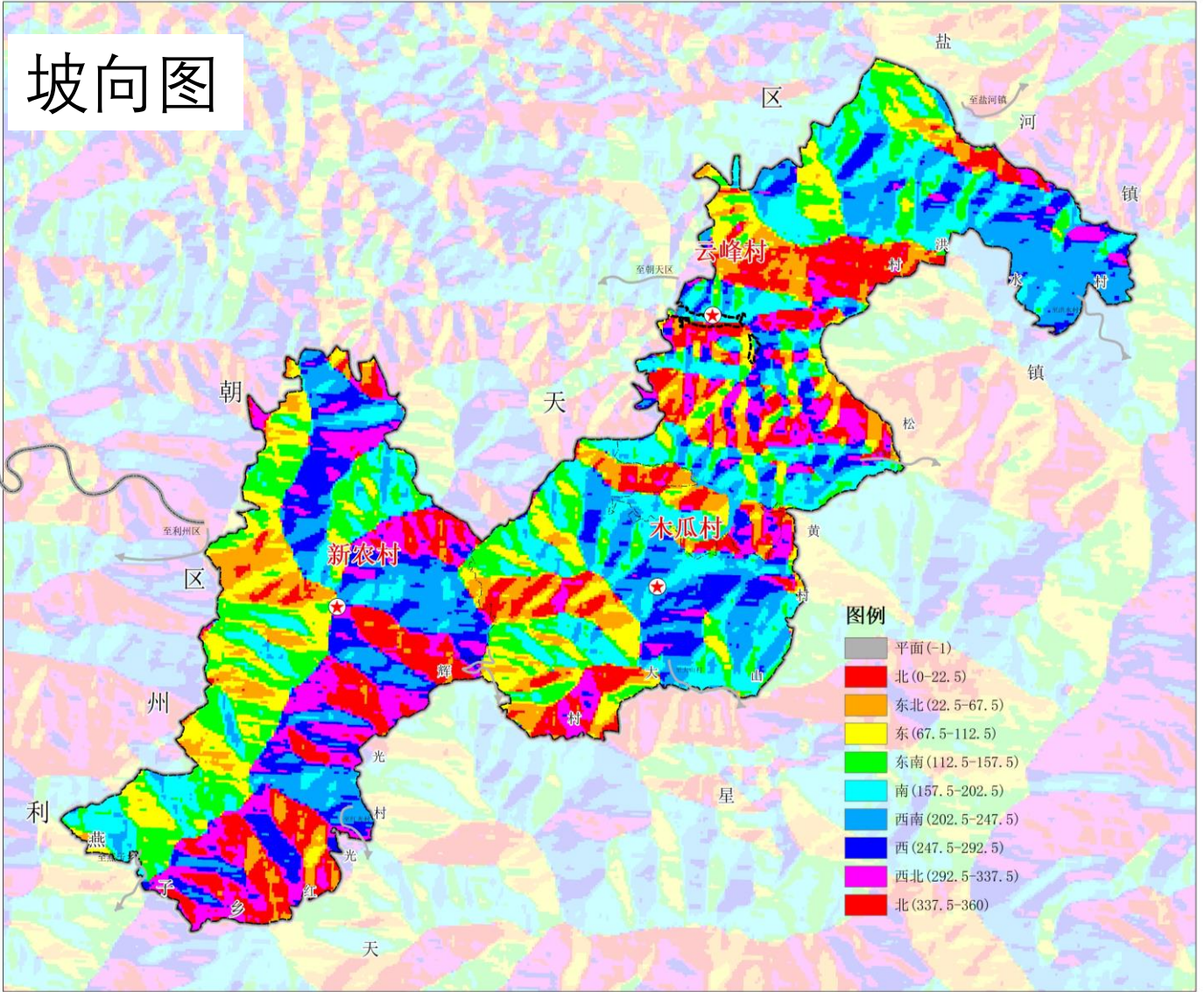
# 旺苍县天星镇云峰片区村级国土空间总体规划(2021-2035年)

地形分析图

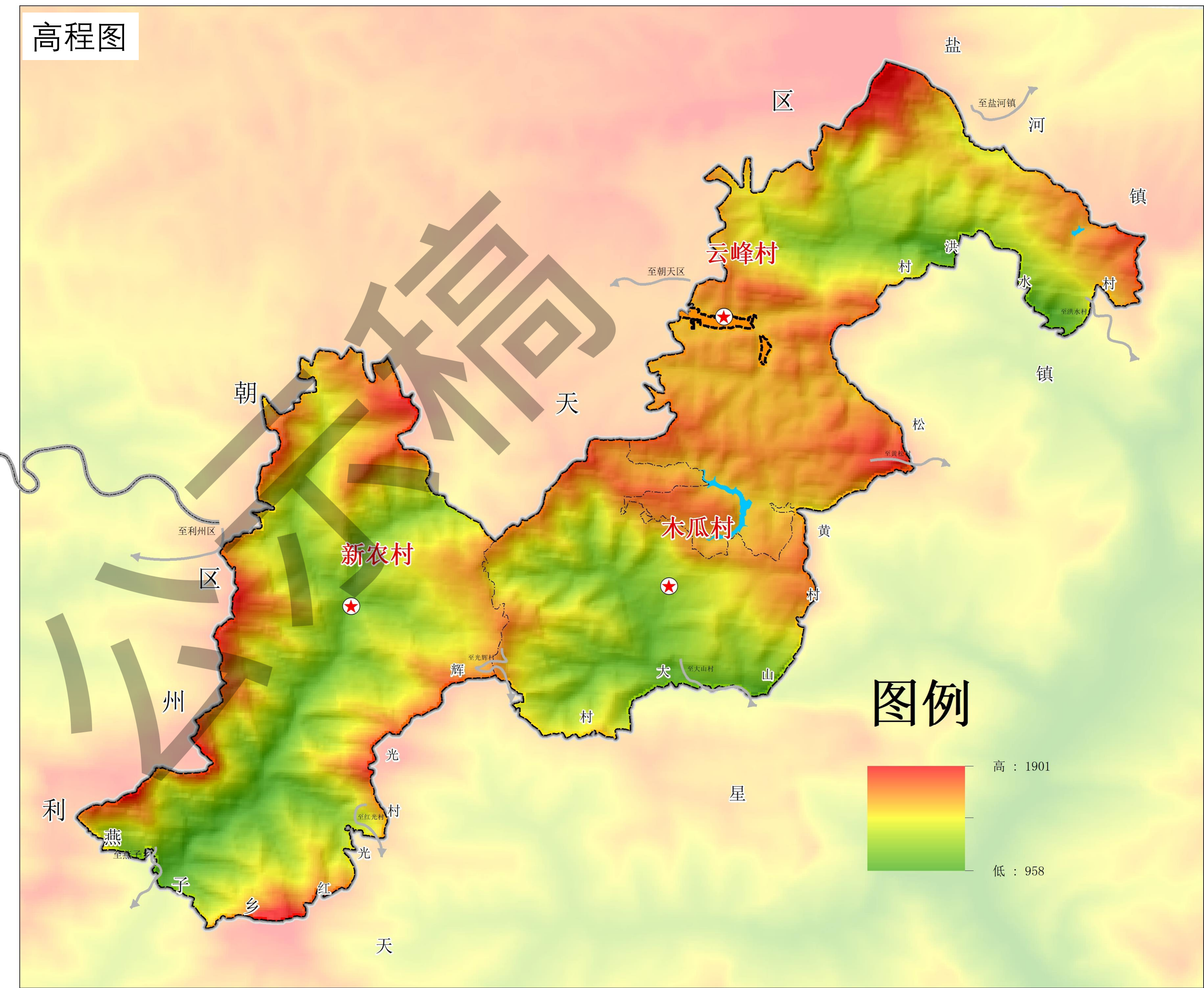
坡度图



坡向图



高程图

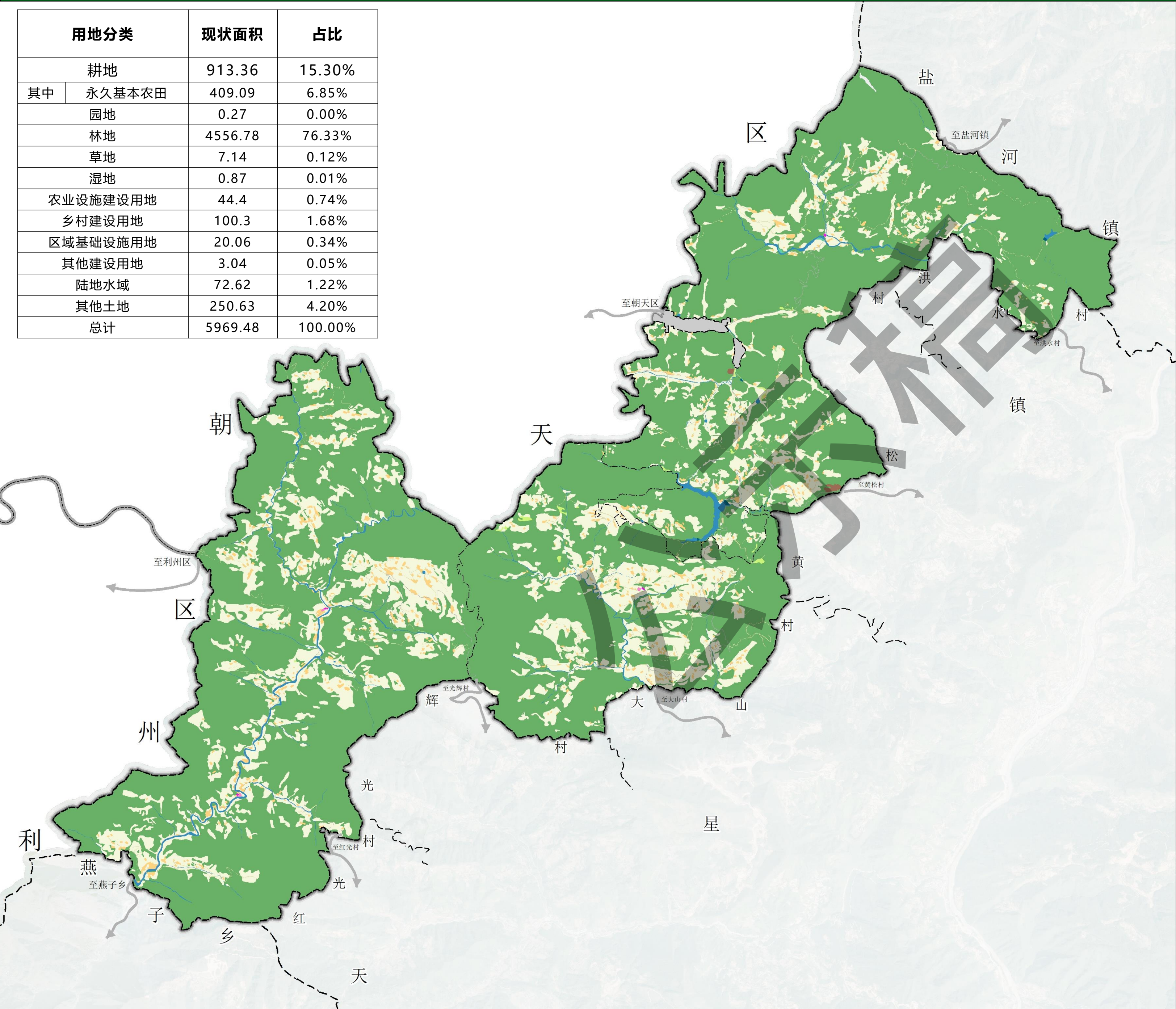


地貌区划上，云峰片区属中山山区，山岗高耸、山谷中怪石嶙峋。自然坡度 $16^{\circ}$ — $32^{\circ}$ 之间的居多。地势呈高、中、低三级阶梯分布。

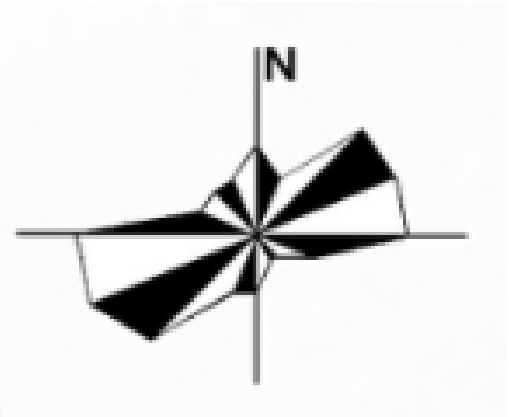


# 旺苍县天星镇云峰片区村级国土空间总体规划（2021-2035年）

用地分类		现状面积	占比
耕地		913.36	15.30%
其中	永久基本农田	409.09	6.85%
园地		0.27	0.00%
林地		4556.78	76.33%
草地		7.14	0.12%
湿地		0.87	0.01%
农业设施建设用地		44.4	0.74%
乡村建设用地		100.3	1.68%
区域基础设施用地		20.06	0.34%
其他建设用地		3.04	0.05%
陆地水域		72.62	1.22%
其他土地		250.63	4.20%
总计		5969.48	100.00%



土地利用现状图

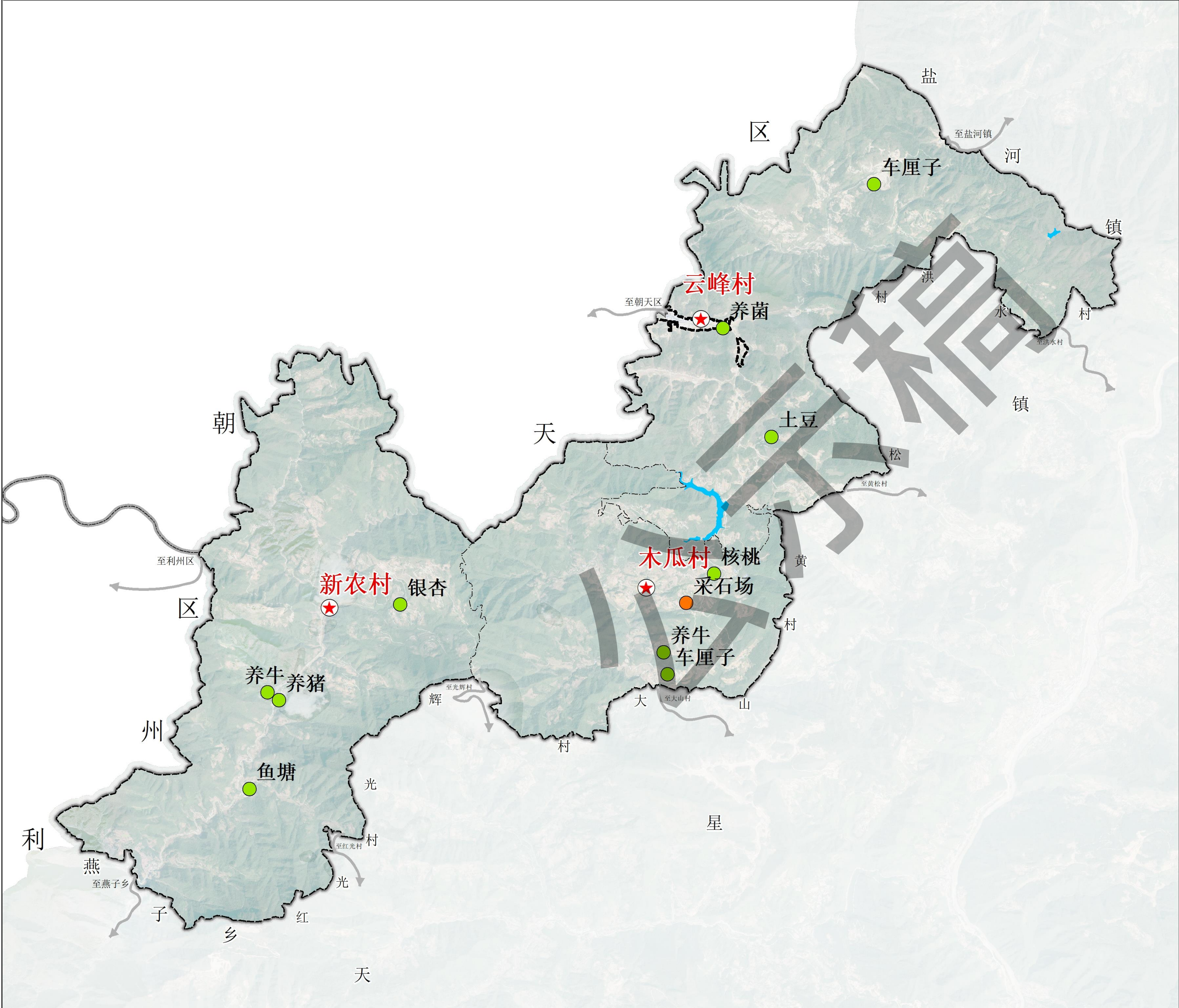


图例

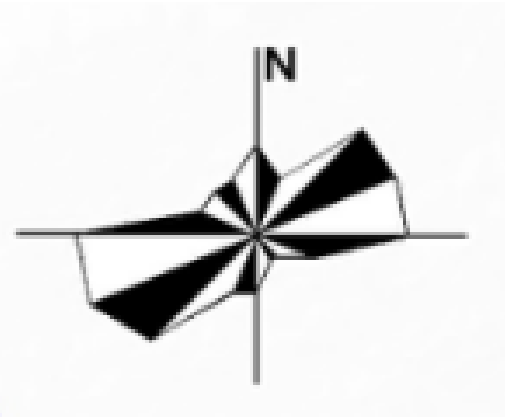
- |            |         |
|------------|---------|
| 耕地         | 医疗卫生用地  |
| 园地         | 商业服务业用地 |
| 林地         | 社会福利用地  |
| 草地         | 公用设施用地  |
| 湿地         | 教育用地    |
| 农业设施建设用地   | 仓储用地    |
| 农村宅基地      | 留白用地    |
| 农村社区服务设施用地 | 交通运输用地  |
| 工业用地       | 特殊用地    |
| 采矿用地       | 陆地水域    |
| 机关团体用地     | 其他土地    |
| 村界         | 片区周边村界  |
| 规划范围       | 镇界      |



# 旺苍县天星镇云峰片区村级国土空间总体规划（2021-2035年）



现状产业分析图

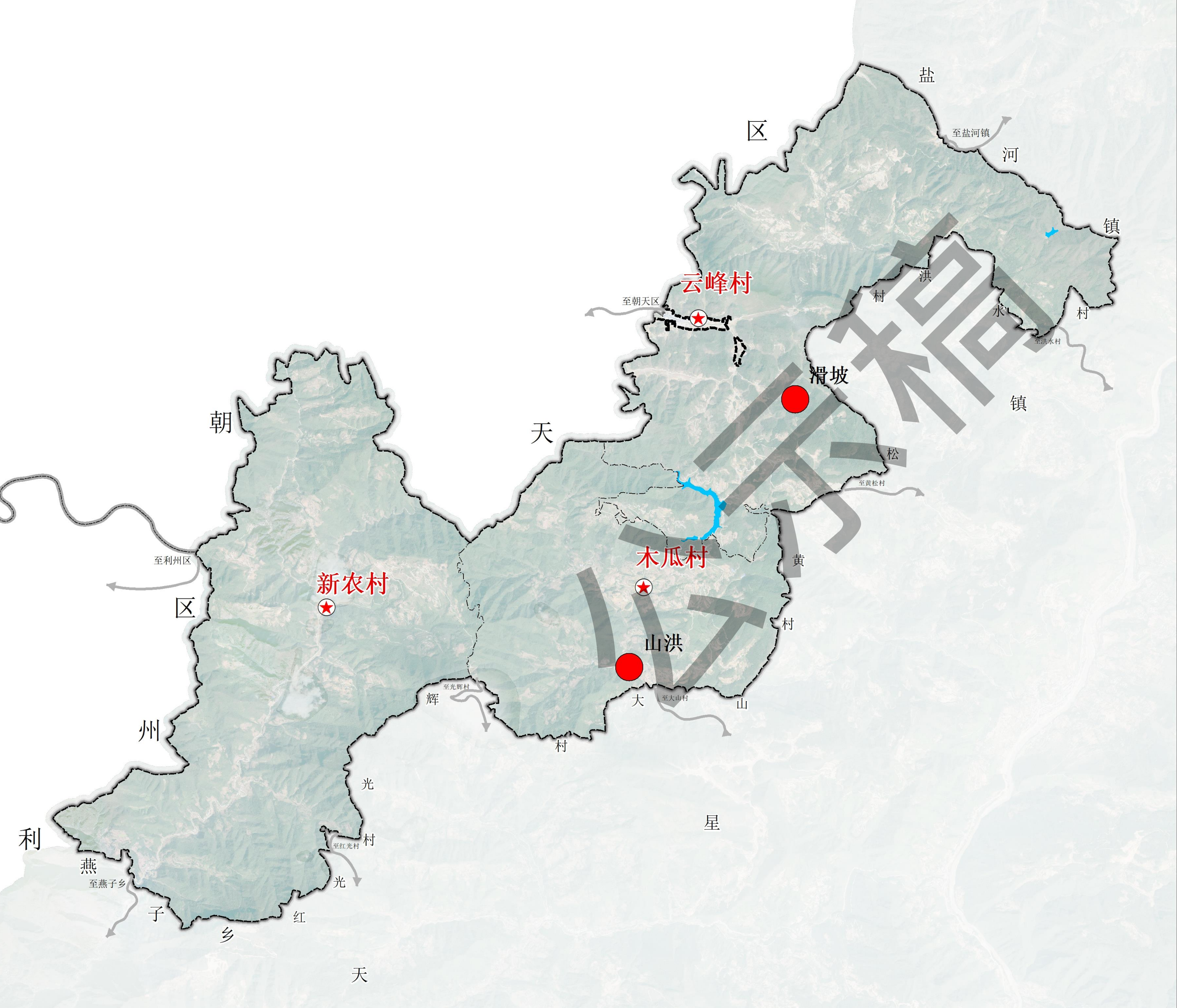


图例

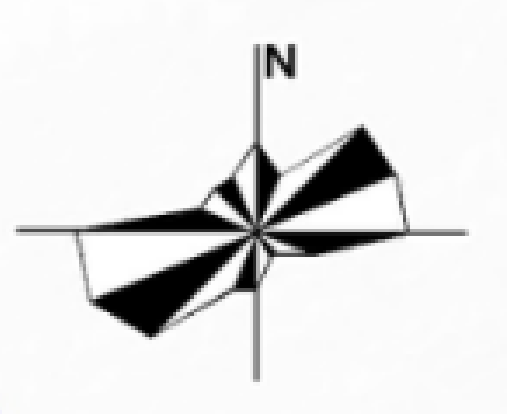
- 村委会
- 开发边界
- 村界
- 规划范围
- 片区周边村界
- 镇界
- 水域
- 第一产业
- 第二产业



# 旺苍县天星镇云峰片区村级国土空间总体规划（2021-2035年）



现状地质灾害分布图

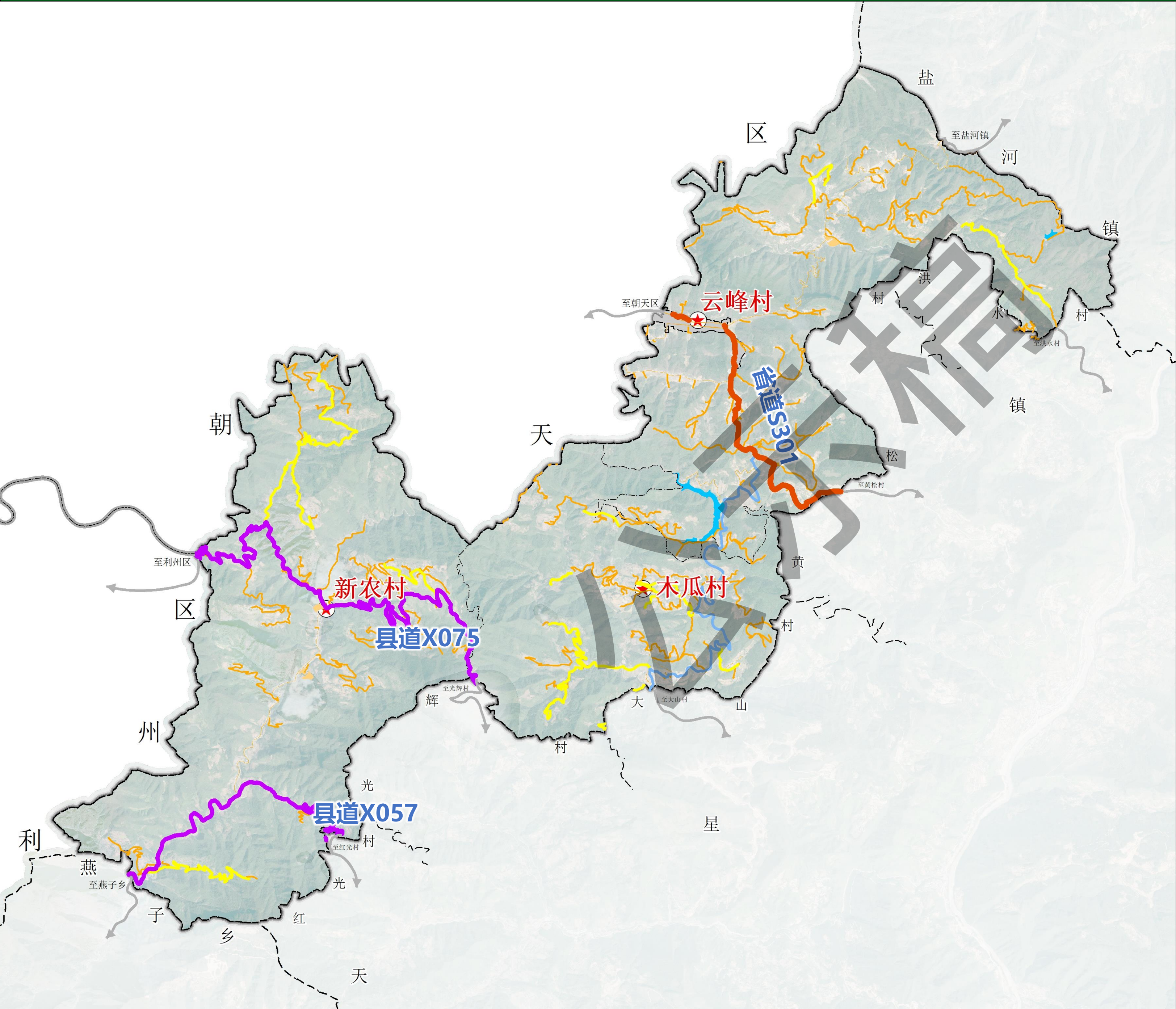


## 图例

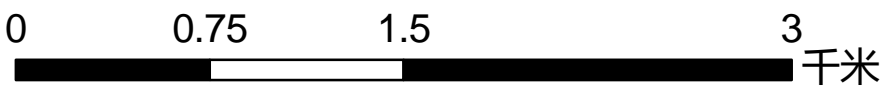
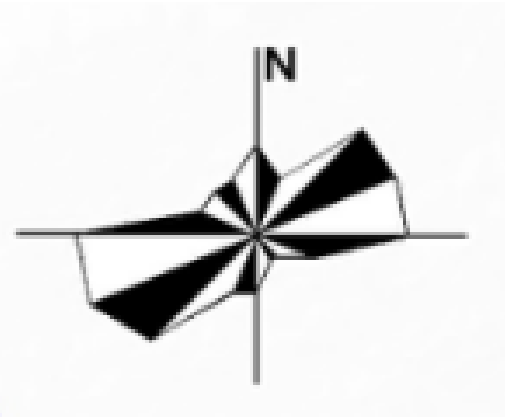
- 村委会
- 开发边界
- 村界
- 规划范围
- 片区周边村界
- 镇界
- 水域
- 地灾点



# 旺苍县天星镇云峰片区村级国土空间总体规划（2021-2035年）



道路交通现状图

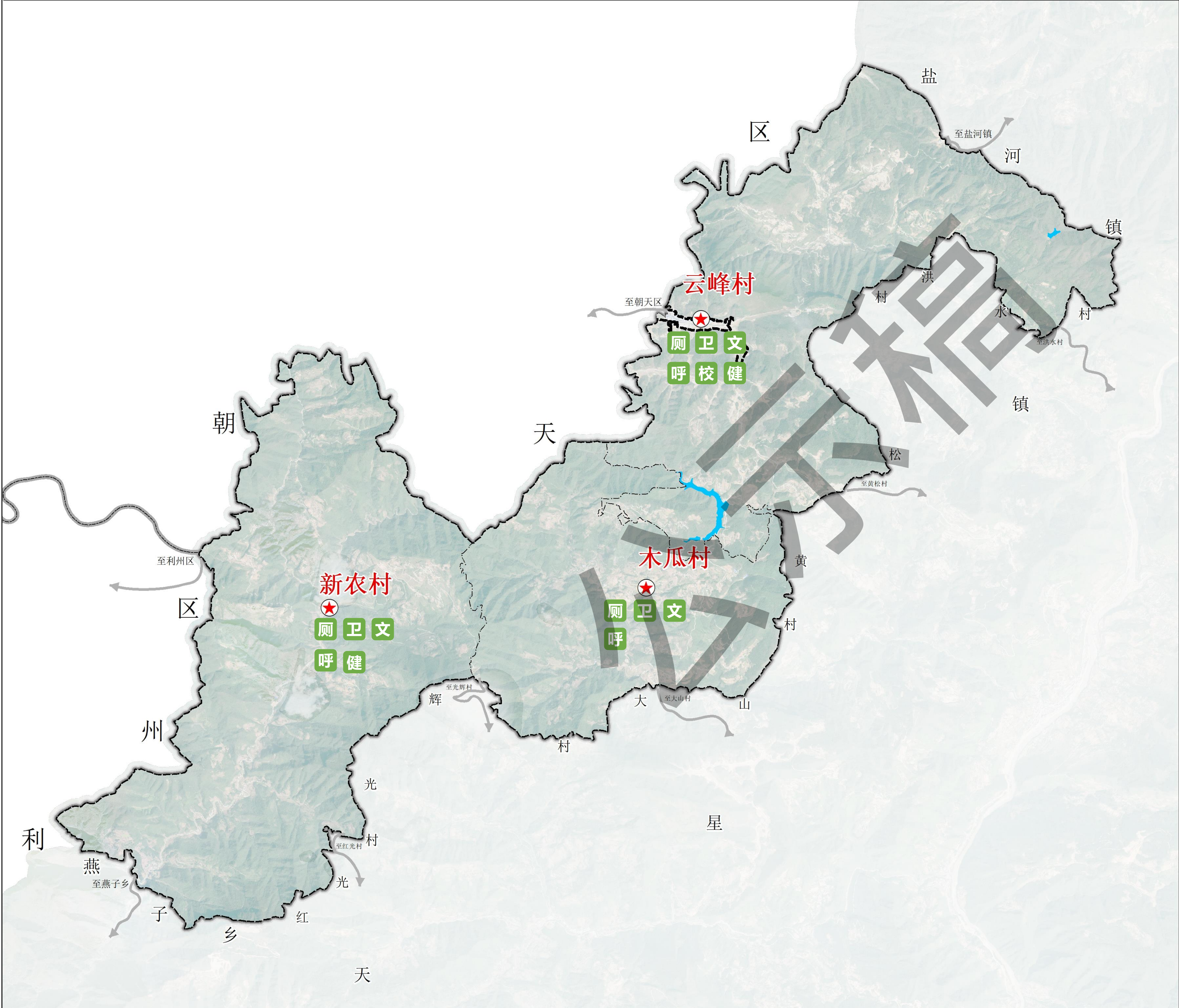


图例

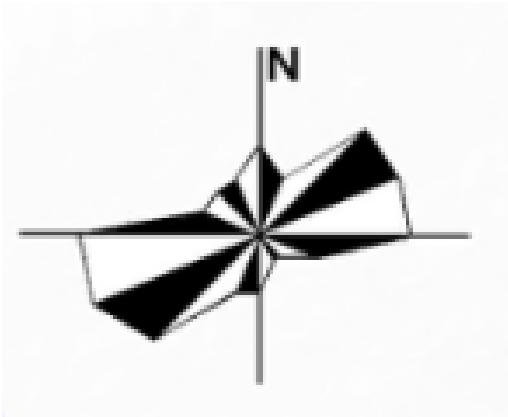
- |        |     |
|--------|-----|
| 村委会    | 省道  |
| 开发边界   | 县道  |
| 村界     | 乡道  |
| 规划范围   | 村道  |
| 片区周边村界 | 村组道 |
| 镇界     |     |
| 水域     |     |



# 旺苍县天星镇云峰片区村级国土空间总体规划（2021-2035年）



公共服务设施现状图



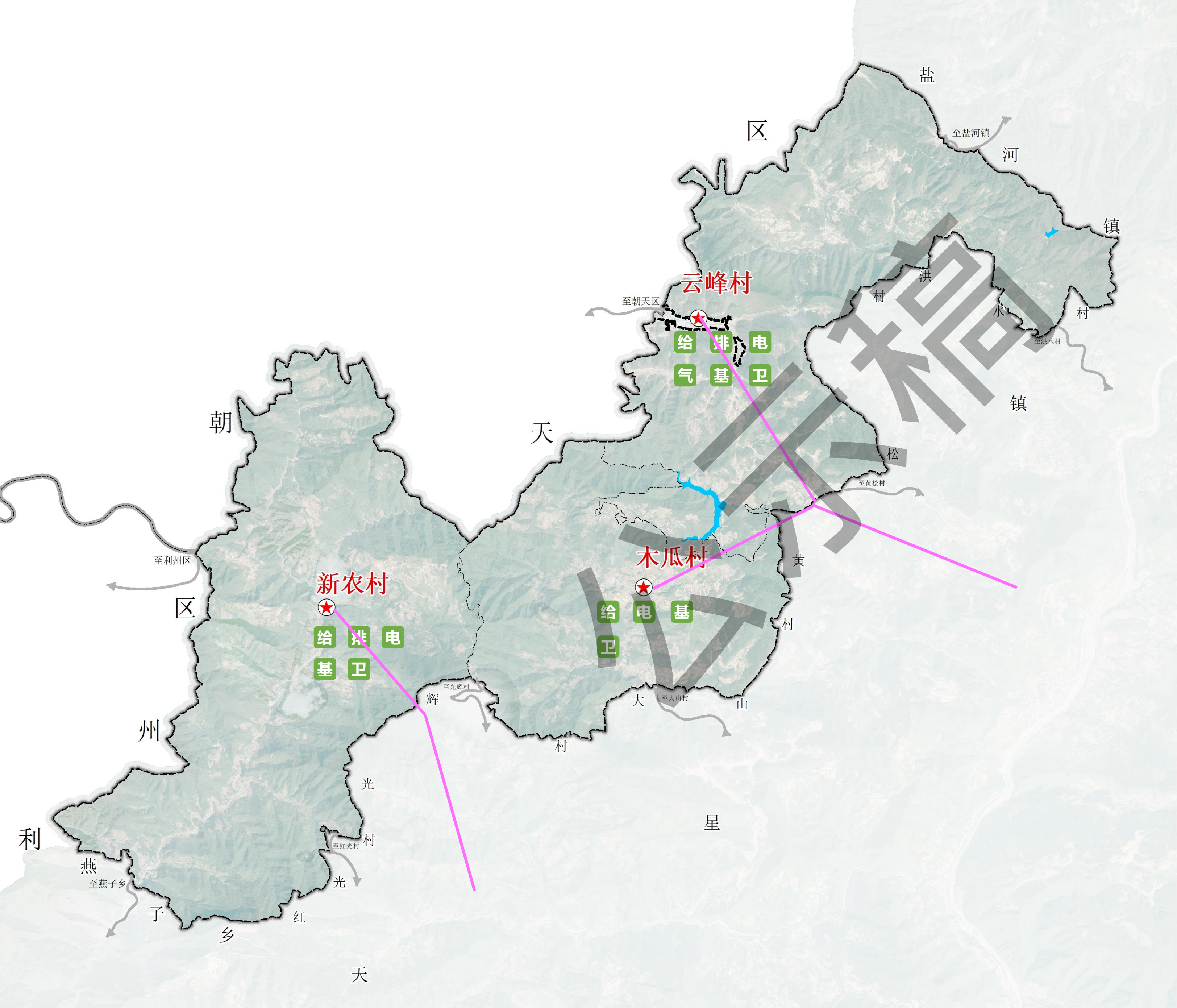
0 0.75 1.5 3 千米

## 图例

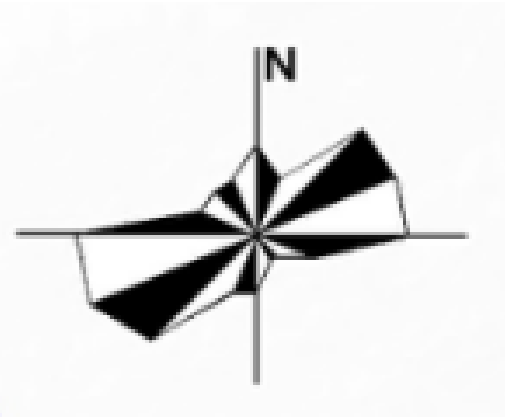
- 村委会
- 开发边界
- 村界
- 规划范围
- 片区周边村界
- 镇界
- 水域
- 健身广场
- 文化活动室
- 招呼站
- 公厕
- 卫生室
- 小学
- 健身广场



# 旺苍县天星镇云峰片区村级国土空间总体规划（2021-2035年）



市政基础设施现状图



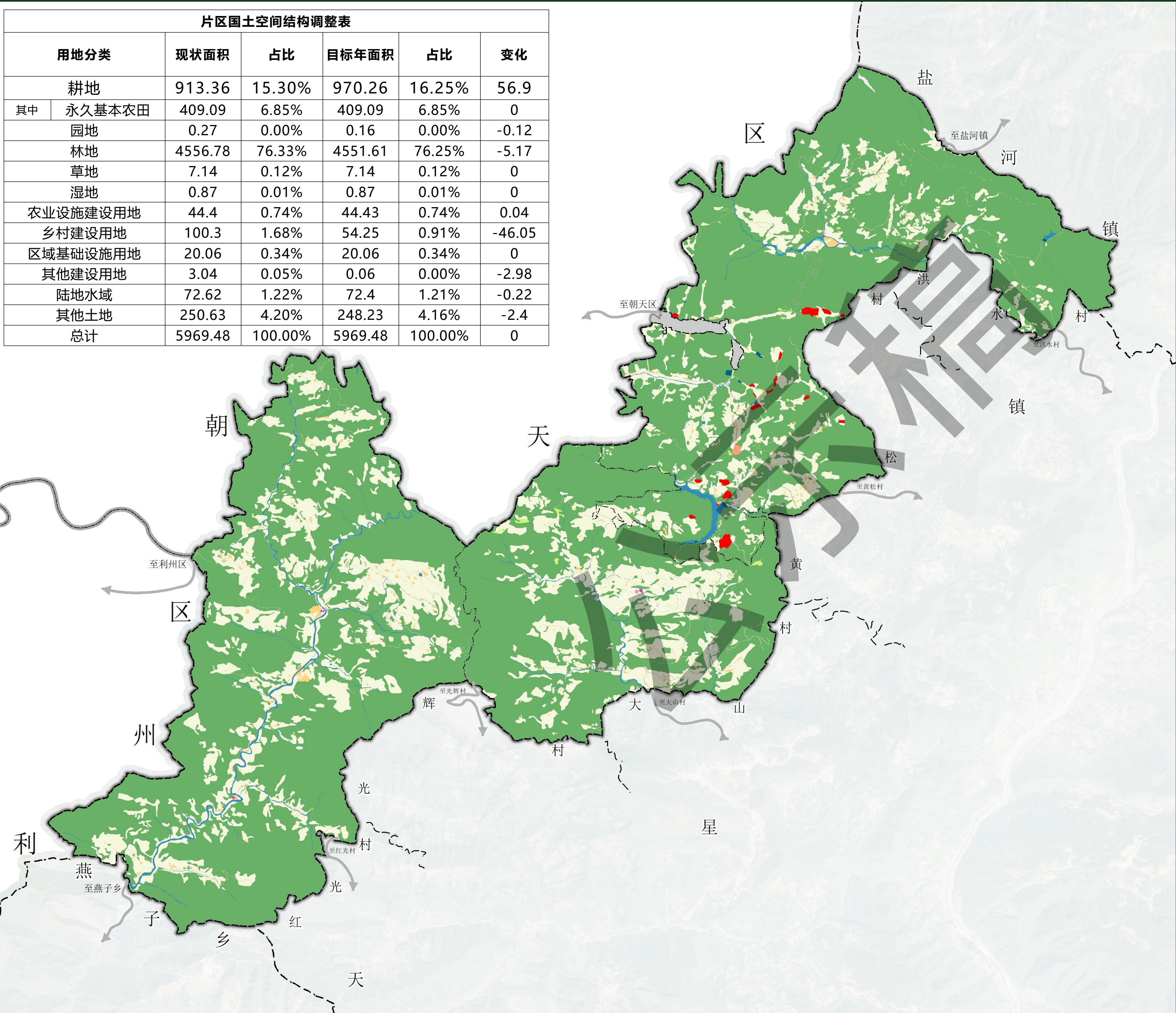
图例

- 村委会
- 开发边界
- 村界
- 规划范围
- 片区周边村界
- 镇界
- 水域
- 供水设施
- 基站
- 电力设施
- 排水设施
- 环卫设施
- 燃气设施
- 燃气主管线

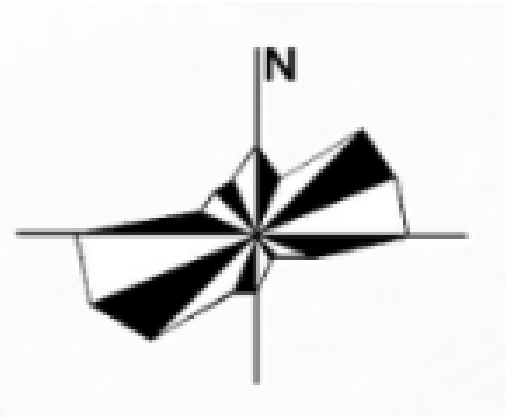


# 旺苍县天星镇云峰片区村级国土空间总体规划（2021-2035年）

片区国土空间结构调整表						
用地分类		现状面积	占比	目标年面积	占比	变化
耕地		913.36	15.30%	970.26	16.25%	56.9
其中	永久基本农田	409.09	6.85%	409.09	6.85%	0
园地		0.27	0.00%	0.16	0.00%	-0.12
林地		4556.78	76.33%	4551.61	76.25%	-5.17
草地		7.14	0.12%	7.14	0.12%	0
湿地		0.87	0.01%	0.87	0.01%	0
农业设施建设用地		44.4	0.74%	44.43	0.74%	0.04
乡村建设用地		100.3	1.68%	54.25	0.91%	-46.05
区域基础设施用地		20.06	0.34%	20.06	0.34%	0
其他建设用地		3.04	0.05%	0.06	0.00%	-2.98
陆地水域		72.62	1.22%	72.4	1.21%	-0.22
其他土地		250.63	4.20%	248.23	4.16%	-2.4
总计		5969.48	100.00%	5969.48	100.00%	0



土地利用规划图



图例

- 耕地

园地

林地

草地

湿地

农业设施建设用地

农村宅基地

农村社区服务设施用地

工业用地

采矿用地

机关团体用地

村界

规划范围
- 医疗卫生用地

商业服务业用地

社会福利用地

公用设施用地

教育用地

仓储用地

留白用地

交通运输用地

特殊用地

陆地水域

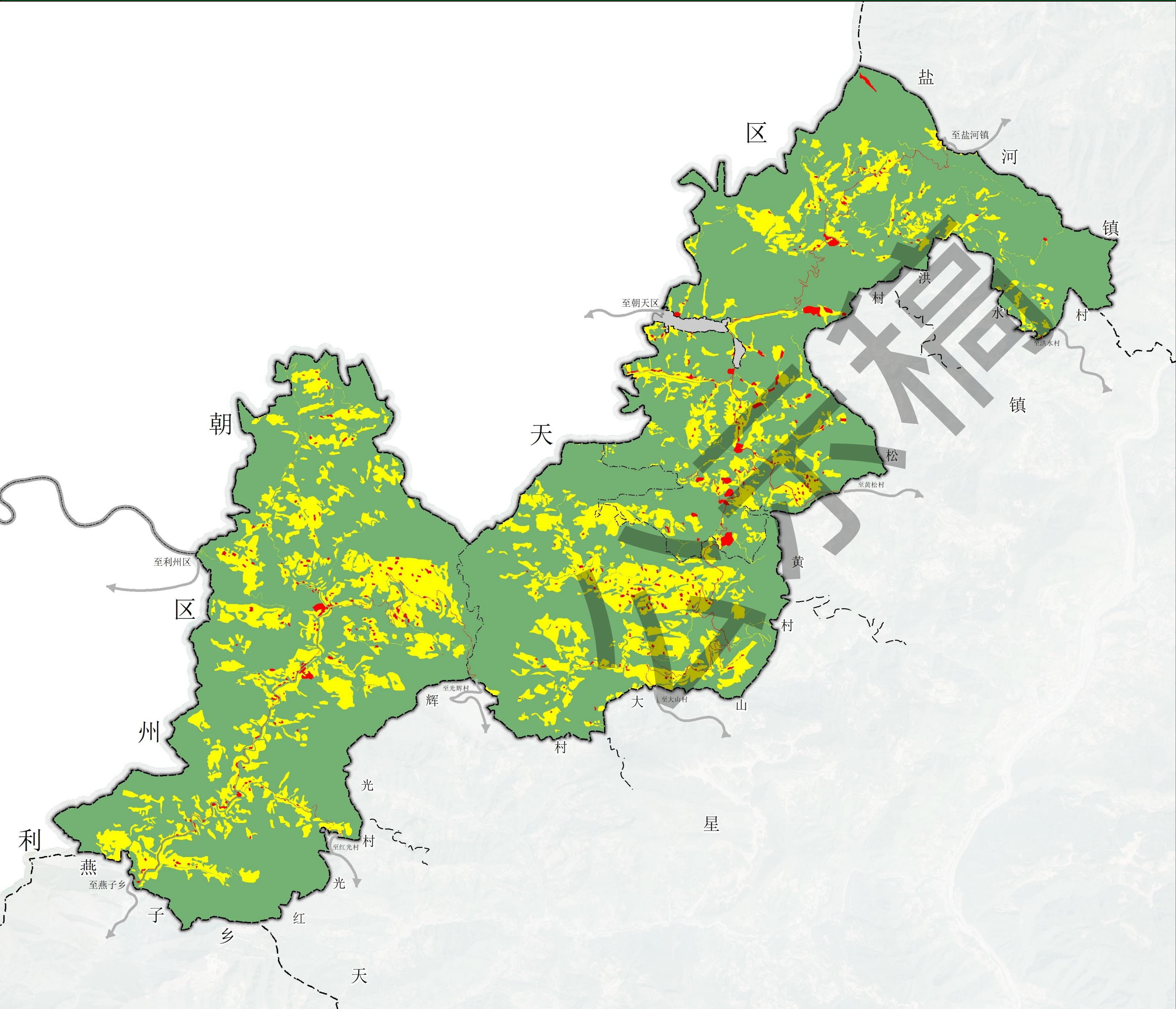
其他土地

片区周边村界

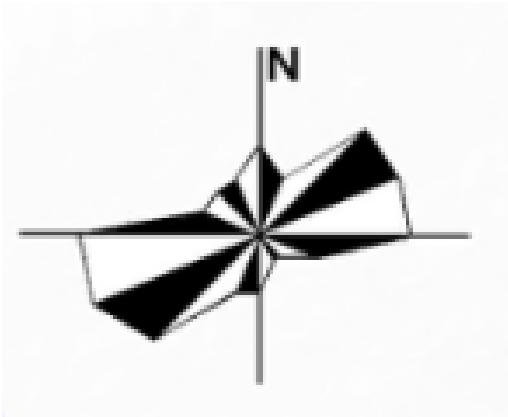
镇界



# 旺苍县天星镇云峰片区村级国土空间总体规划（2021-2035年）



三生空间分布图



0 0.75 1.5 3 千米

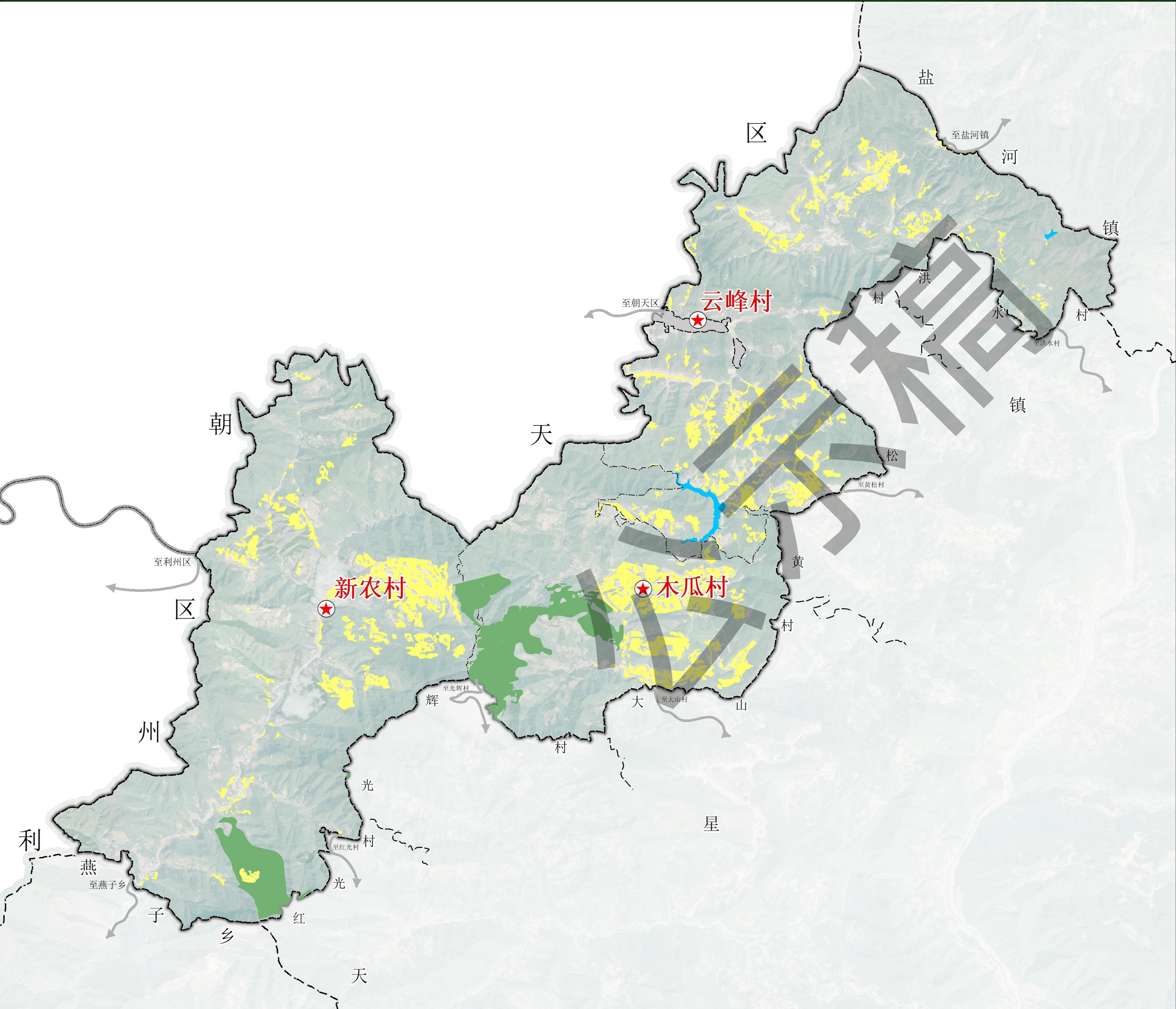
图例

- 开发边界
- 村界
- 规划范围
- 片区周边村界
- 镇界
- 生态空间
- 农业空间
- 生态空间

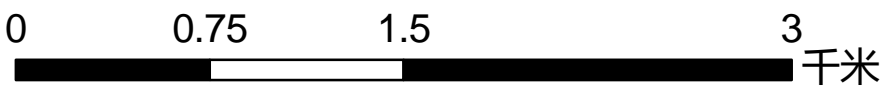
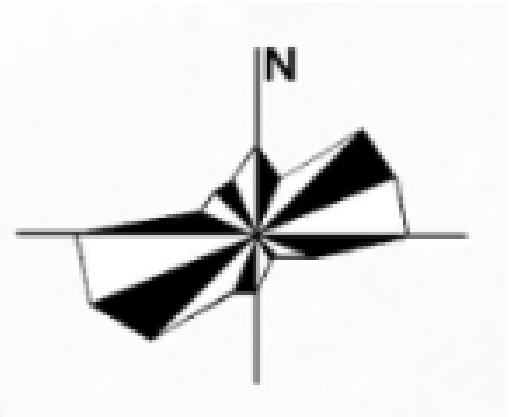
片区管控分区表		
管控边界类型	面积	占比
生态空间	4629.08	77.55%
农业空间	1262.59	21.15%
建设空间	77.81	1.30%
合计	5969.48	100.00%



# 旺苍县天星镇云峰片区村级国土空间总体规划（2021-2035年）



底线管控分布图



图例

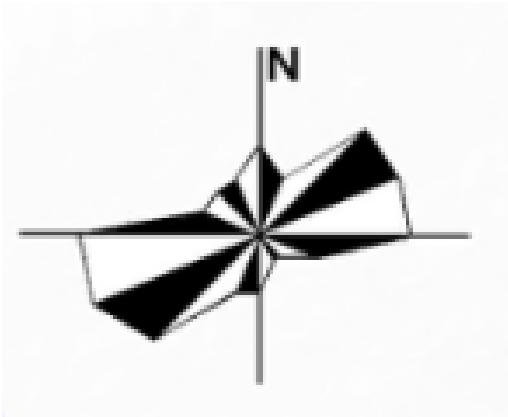
- 村委会
- 开发边界
- 村界
- 规划范围
- 片区周边村界
- 镇界
- 水域
- 永久基本农田保护区
- 生态保护红线



# 旺苍县天星镇云峰片区村级国土空间总体规划（2021-2035年）



产业空间结构图



0 0.75 1.5 3 千米

图例

- |        |               |
|--------|---------------|
| 村委会    | 特色农产品种植示范区    |
| 开发边界   | 生态养殖示范区       |
| 村界     | 大米仓山生态康养旅游发展轴 |
| 规划范围   | 天星-国华康养特色发展次轴 |
| 片区周边村界 |               |
| 镇界     |               |
| 水域     |               |

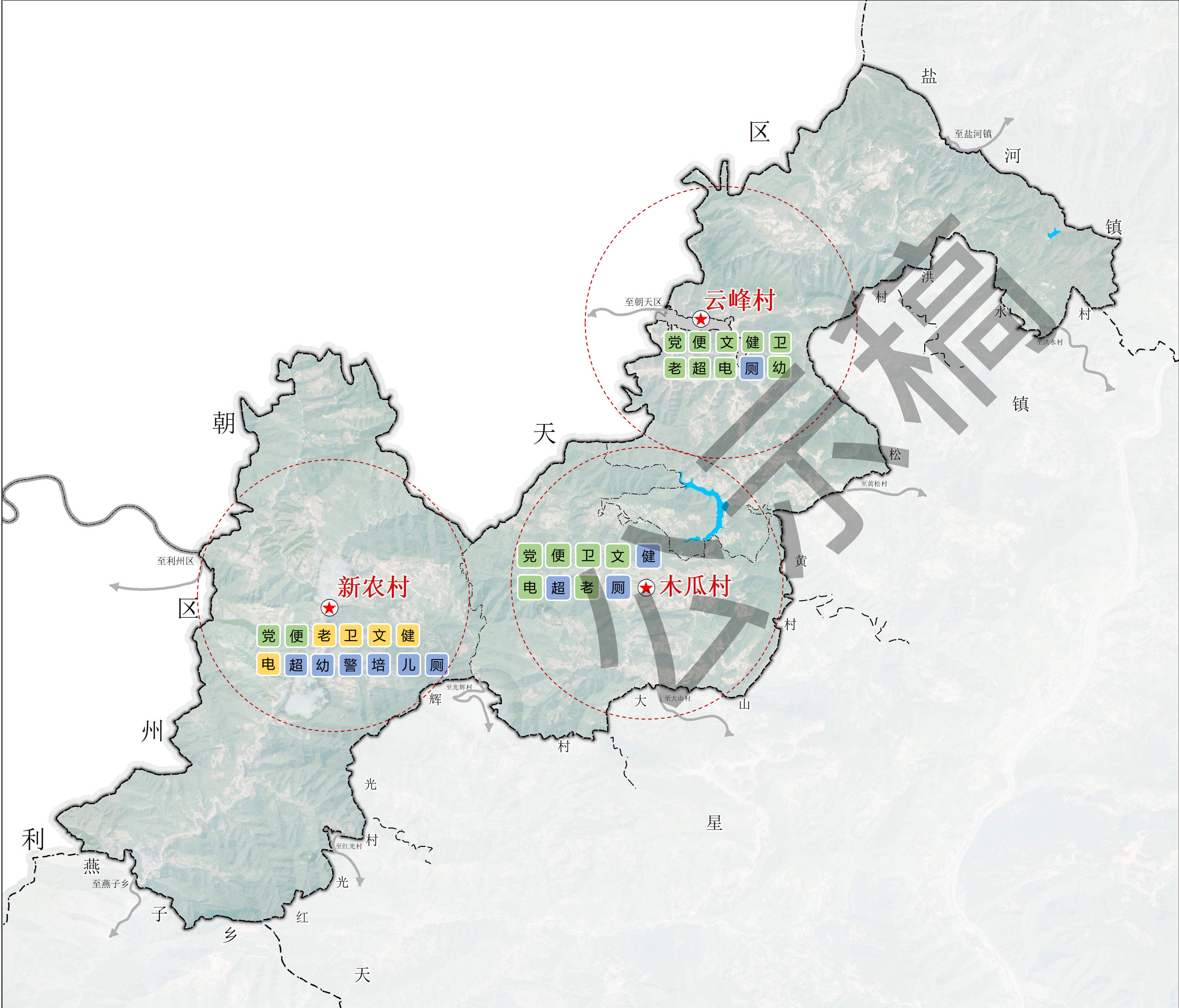
通过产业策略的引导，优化产业结构、促进重点产业聚集发展，构建云峰片区“**两轴两区**”的产业格局。

**两轴：** 大米仓山生态康养旅游发展轴  
天星-国华康养特色发展次轴

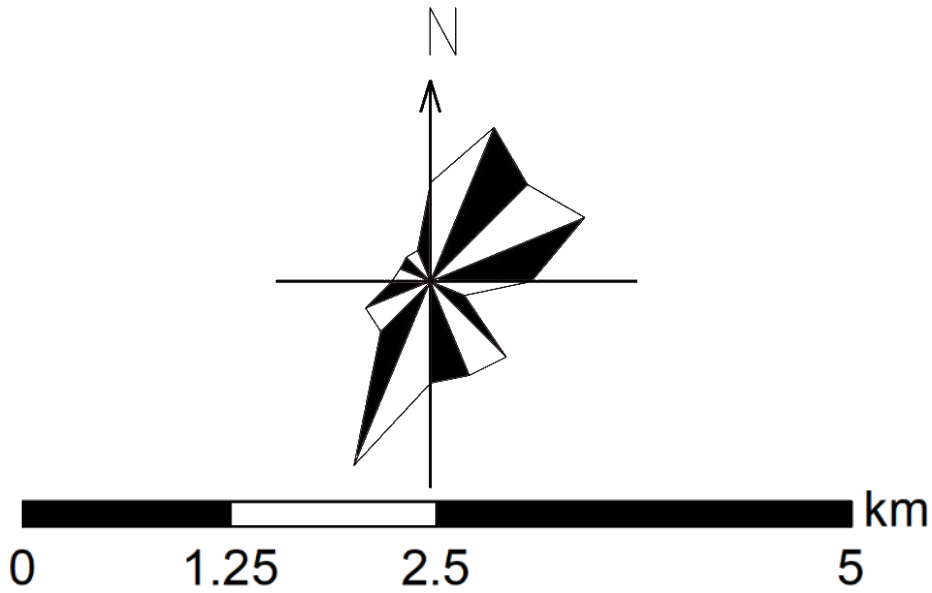
**两区：** 特色农产品种植展示区  
生态养殖示范区



# 旺苍县天星镇云峰片区村级国土空间总体规划（2021-2035年）



公共服务设施规划图



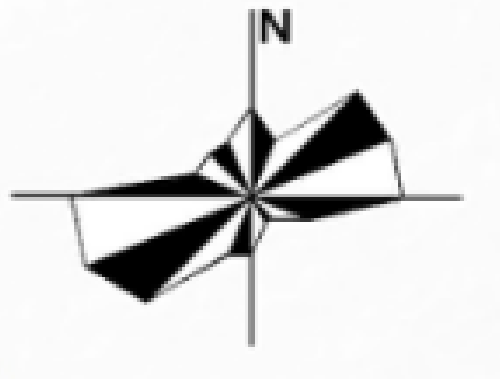
图例

- |          |       |
|----------|-------|
| 镇政府驻地    | 派出所   |
| 社区       | 儿童服务点 |
| 村        | 公共厕所  |
| 规划范围     | 规划保留  |
| 村级片区界    | 规划改建  |
| 片区周边行政界  | 规划新增  |
| 卫生院      |       |
| 卫生分院     |       |
| 镇政府      |       |
| 体育公园     |       |
| 便民服务中心   |       |
| 养老院      |       |
| 殡葬服务设施   |       |
| 全民健身中心   |       |
| 综合文化活动中心 |       |
| 乡(村)史博物馆 |       |



## 旺苍县天星镇云峰片区村级国土空间总体规划(2021-2035年)

## 道路交通系统规划图

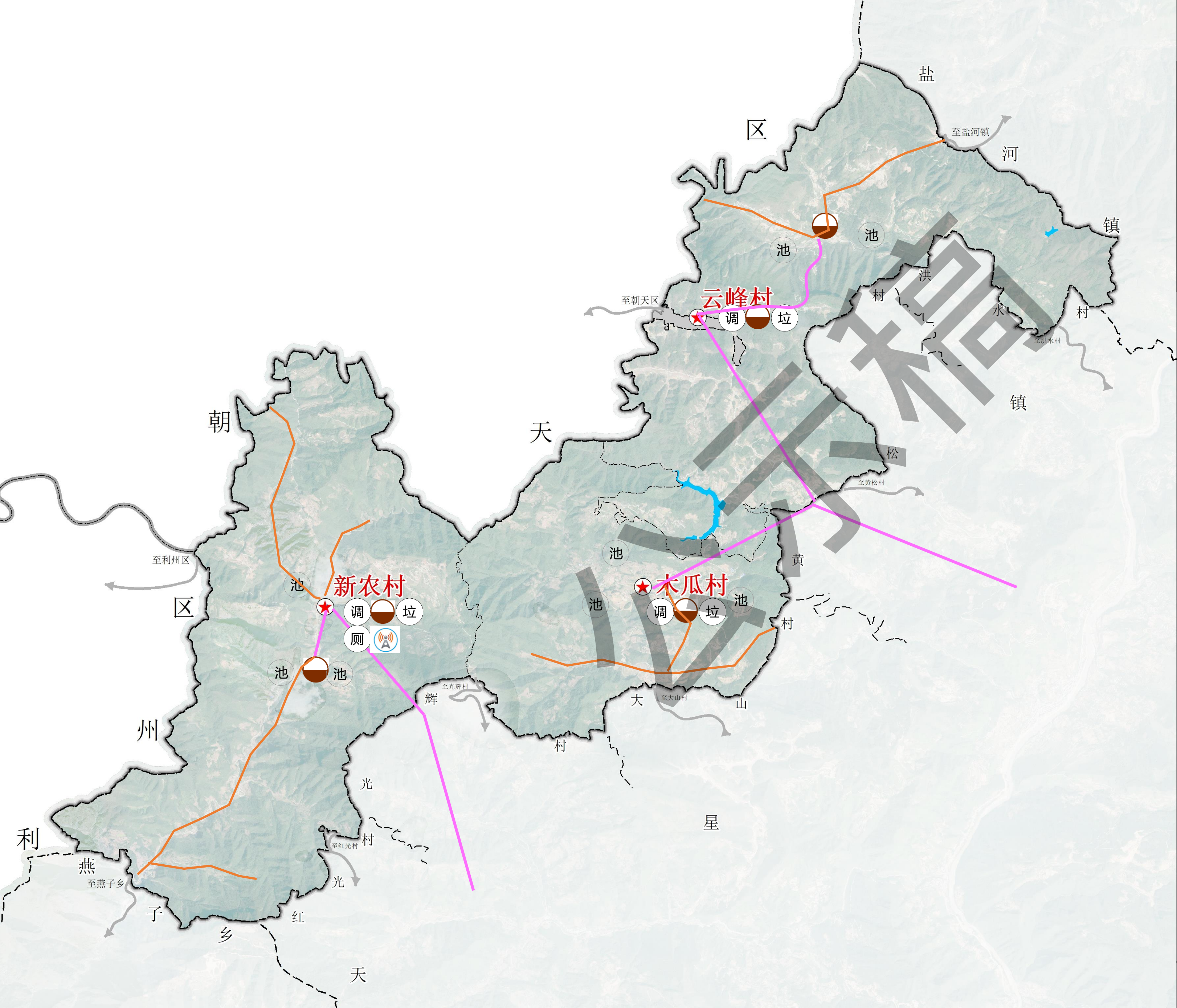


### 图例

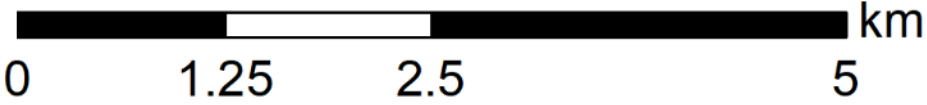
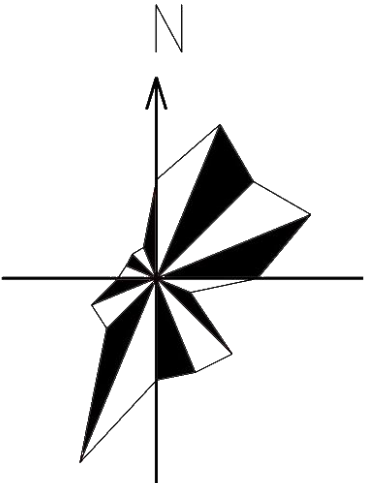




# 旺苍县天星镇云峰片区村级国土空间总体规划(2021-2035年)



市政基础设施规划图

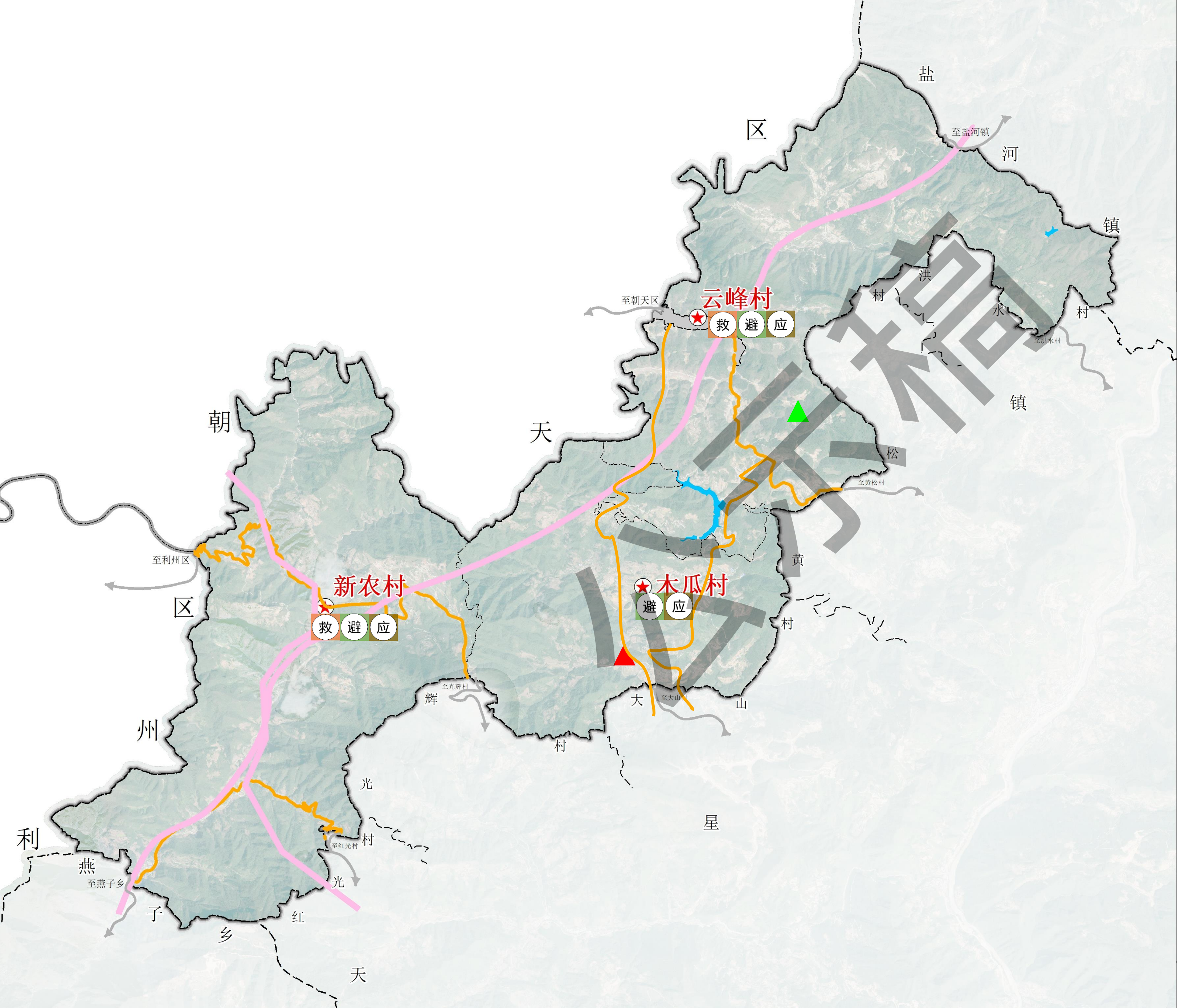


图例

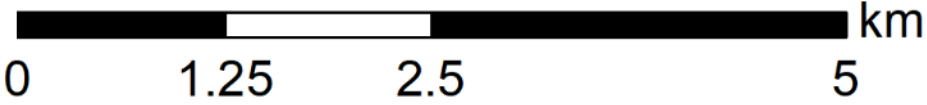
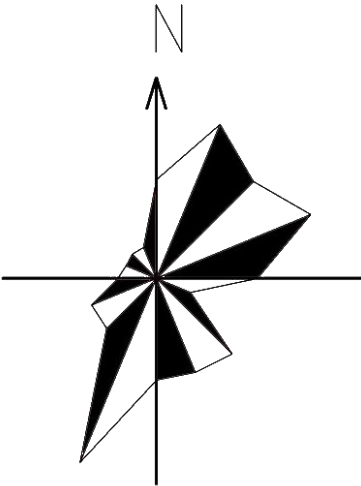
- 村委会
- 开发边界
- 村界
- 规划范围
- 片区周边村界
- 镇界
- 水域
- 污水处理设施
- 通信基站
- 垃圾集中收集点
- 公厕
- 调压器
- 高位水池
- 燃气主管线
- 燃气次管线



# 旺苍县天星镇云峰片区村级国土空间总体规划（2021-2035年）



综合防灾规划图



图例

- 村委会
- 开发边界
- 村界
- 规划范围
- 片区周边村界
- 镇界
- 水域
- 救援物资储备点
- 应急避难场所
- 应急办
- 山洪
- 滑坡
- 应急救援通道
- 疏散通道